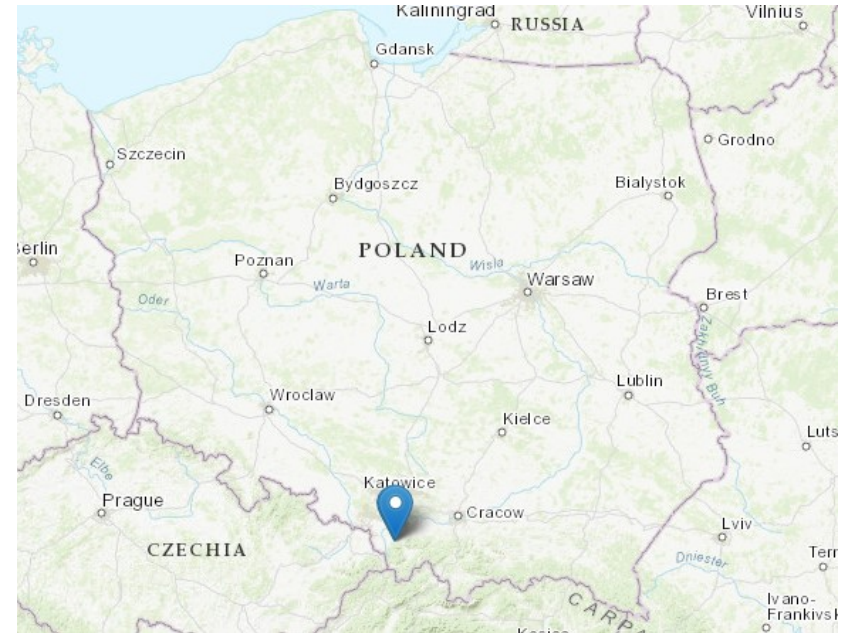


ZAKRES DZIAŁALNOŚCI

Beskidzki Zespół Leczniczo – Rehabilitacyjny
Szpital Opieki Długoterminowej w Jaworzu
to szpital rehabilitacyjny.

Znajduje się w południowym regionie Polski.

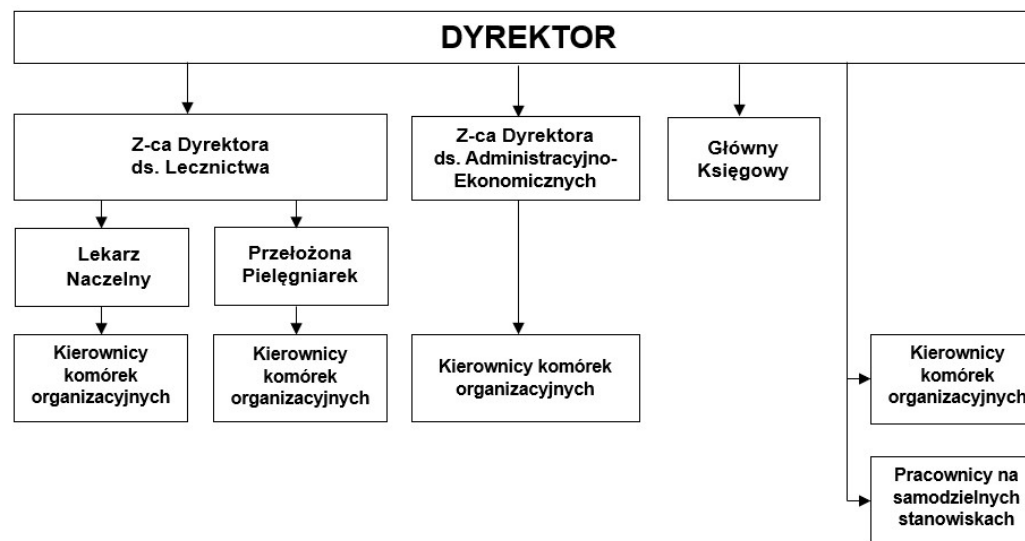


Zajmuje się leczeniem osób dorosłych
oraz dzieci i młodzieży.

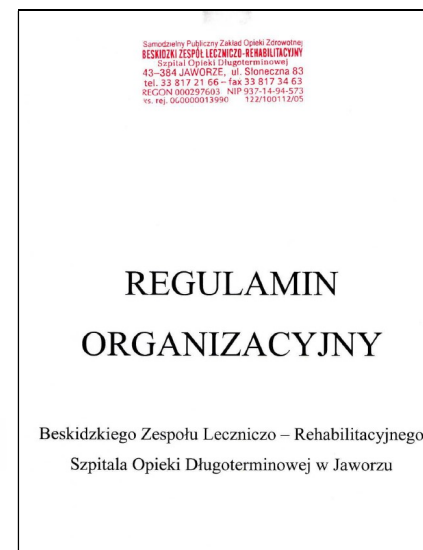


Szpitałem kieruje Dyrektor, przy pomocy:

- Z-cy ds. Lecznictwa,
- Z-cy ds. Administracyjno–Ekonomicznych,
- Głównego Księgowego,
- Lekarza Naczelnego,
- Przełożonej Pielęgniarek,
- Kierowników komórek organizacyjnych,
- Pracowników na samodzielnych stanowiskach.



Struktura organizacyjna i wykonywane zadania zostały opisane w Regulaminie Organizacyjnym.



Szpital utrzymuje certyfikaty jakości.



Szpital posiada wykwalifikowany personel medyczny oraz nowoczesny sprzęt rehabilitacyjny.



Oddział dla Dorosłych mieści się w Jaworzu przy ul. Słonecznej 83.

To są budynki Oddziału.

Oddział posiada 121 łóżek i prowadzi rehabilitację: ogólnoustrojową, neurologiczną i kardiologiczną. W Oddziale prowadzona jest także rehabilitacja ambulatoryjna oraz działają Poradnia Rehabilitacyjna, Laboratorium i RTG.



Oddział dla Dzieci i Młodzieży znajduje się w Jaworzu przy ul. Wapienickiej 142.

To jest budynek główny Oddziału.

Oddział posiada 90 łóżek i zajmuje się rehabilitacją ogólnoustrojową i neurologiczną.

Oddział prowadzi także rehabilitację ambulatoryjną oraz leczenie w Poradni Rehabilitacyjnej dla Dzieci i Młodzieży.



W budynku Oddziału funkcjonuje Zespół Szkół, który realizuje program szkoły podstawowej oraz licealnej.



Szpital posiada stronę internetową:
rehabilitacja-jaworze.com.pl



Podstawowe informacje dotyczące Szpitala znajdują się na stronie Biuletynu Informacji Publicznej:
bzIrsodjaworze-bip.slaskie.pl



Siedziba Szpitala mieści się w Jaworzu przy ul. Słonecznej 83.

To jest budynek Administracji.



Administracja Szpitala działa od poniedziałku do piątku w godzinach od 7:00 do 14:35.



07:00 – 14:35

FORMY KONTAKTU Z SEKRETARIATEM SZPITALA

- **poczta tradycyjna:**

Beskidzki Zespół Leczniczo – Rehabilitacyjny Szpital Opieki
Długoterminowej w Jaworzu 43-384 Jaworze ul. Słoneczna 83



- **poczta elektroniczna:** e-mail: bzlr@rehabiliacja-jaworze.com.pl



- **e-Puap:** BZLR_JAWORZE



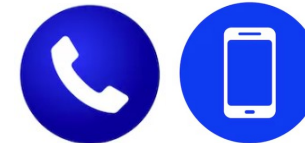
- **e-Doręczenia:** AE:PL-87599-34101-USAGW-16



e-Doręczenia

- **telefonicznie:** nr 33 817 21 66, nr 502 095 254

fax. 33 817 34 63 wew. 502



- **osobiście**

Administracja znajduje się na I piętrze. Budynek nie posiada windy.

W przypadku potrzeby załatwienia sprawy należy zadzwonić do

Sekretariatu nr 33 817 21 66 wew. 501 i umówić się na spotkanie.

Rozmowa odbędzie się na parterze budynku.



Szpital zapewnia dostęp do świadczeń usług tłumacza: PJM, SJM i SKOGN.

Należy dokonać zgłoszenia i wskazać metodę komunikowania się.



DOSTĘPNOŚĆ DLA OSÓB Z NIEPEŁNOSPRAWNOŚCIAMI

Szpital określił obszary dostępności architektonicznej oraz strony internetowej w deklaracji dostępności.

Deklaracja dostępności znajduje się na stronie internetowej Szpitala: rehabilitacja-jaworze.com – stopka strony.



Na terenie Szpitala przy ul. Słonecznej 83:

- znajdują się miejsca postojowe dla osób niepełnosprawnych,
- jest tablica (zdjęcie terenu) informująca o rozkładzie budynków i pomieszczeń,
- można poruszać się z certyfikowanym psem asystującym,
- osoba potrzebująca może otrzymać przewodnika,
- budynki szpitalne posiadają wejścia zapewniające dostęp osobom niepełnosprawnym,
- przestrzeń komunikacyjna w budynkach jest wolna od barier poziomych i pionowych,
- toalety dla osób niepełnosprawnych znajdują się na korytarzach ogólnodostępnych,
- przy wejściu do budynku, w którym znajduje się Izba Przyjęć dla Dorosłych, Poradnia Rehabilitacyjna, Laboratorium i RTG jest winda zewnętrzna.



Na terenie Szpitala przy ul. Wapienickiej 142:

- infrastruktura drogowa jest dostosowana dla osób niepełnosprawnych, znajdują się miejsca postojowe dla osób niepełnosprawnych,
- jest tablica (zdjęcie terenu) informująca o rozkładzie budynków i pomieszczeń,
- można poruszać się z certyfikowanym psem asystującym,
- osoba potrzebująca może otrzymać przewodnika,
- budynki szpitalne posiadają wejścia zapewniające dostęp osobom niepełnosprawnym,
- przestrzeń komunikacyjna w budynkach jest wolna od barier poziomych i pionowych,
- toalety dla osób niepełnosprawnych znajdują się na korytarzach ogólnodostępnych.

